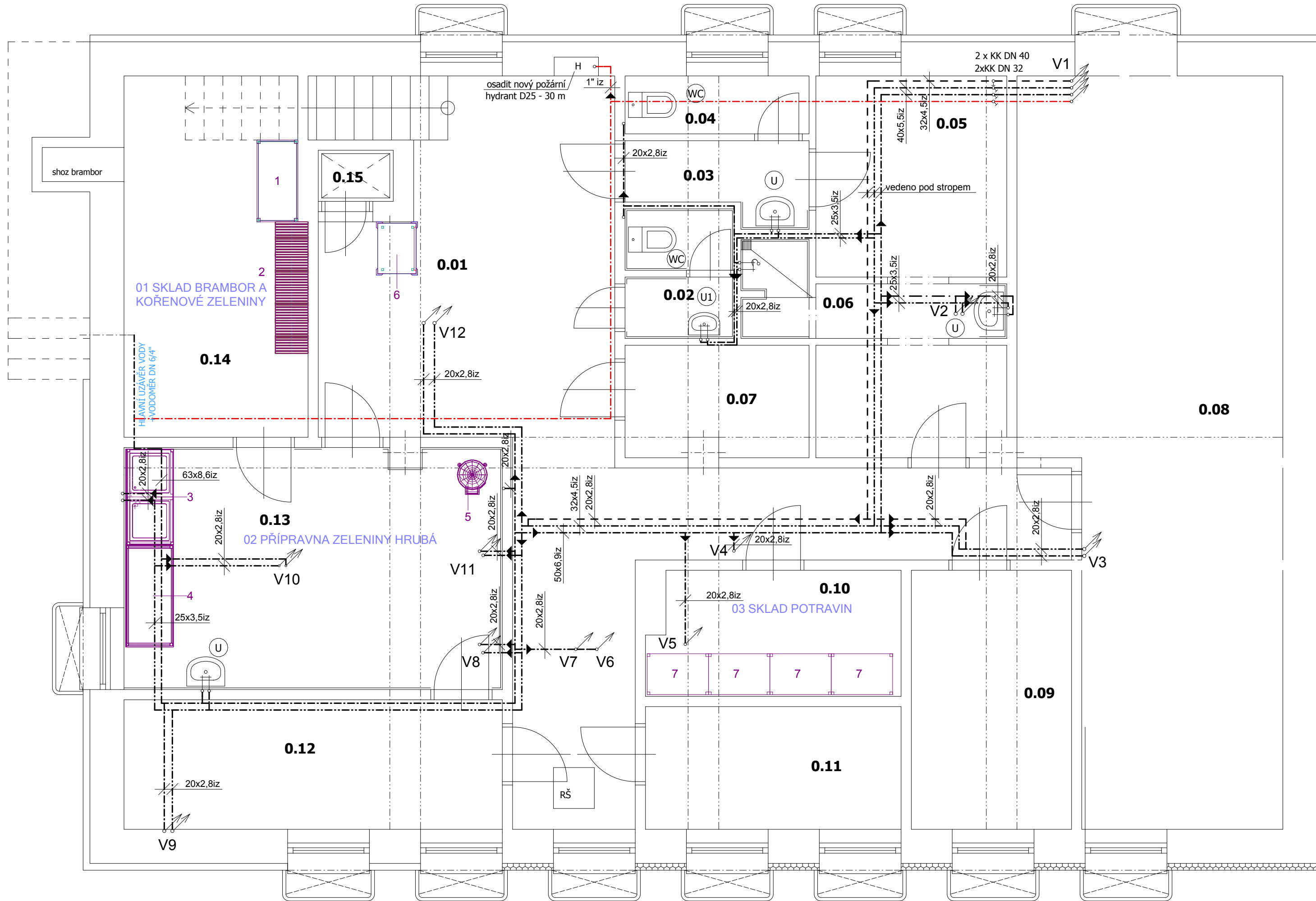



LEGENDA POTRUBÍ:

— · — VODOVOD - STUDENÁ VODA - NOVÝ ROZVOD
— · · — VODOVOD - TEPLÁ VODA - NOVÝ ROZVOD
— — — VODOVOD - CÍRKULACE - NOVÝ ROZVOD



LEGENDA MÍSTNOSTÍ

Č.M.	NÁZEV	PL. [m2]
0.01	SCHODIŠTĚ, CHODBA	40,37
0.02	WC S PŘEDSÍNÍ UČNI	2,88
0.03	PŘEDSÍN WC	2,83
0.04	WC PERSONÁL	2,29
0.05	ŠATNA PERS.	12,79
0.06	UMÝVÁRNA PERSONÁL	3,71
0.07	ŠATNA UČNI	4,32
0.08	STROJOVNA VZT	37,92
0.09	SKLAD INVENTÁŘE	8,93
0.10	SKLAD ČISTÍC.PROSTR.	6,75
0.11	SKLAD STER.POTRAVIN	6,65
0.12	SKLAD - NEVYUŽÍVÁN	10,55
0.13	ŠKRÁBÁNÍ BRAMBOR	19,57
0.14	SKLAD BRAMBOR	13,99
0.15	VÝTAH	0,83
	CELKEM	174,38

<div></div> <div>PROJEKTOVÁ KANCELÁŘ PS</div>						
PROJEKTOVÁ KANCELÁŘ PS, Bří Čapků 550, 362 21 Nejdek Ing. Irena Pichlová - Oto Szakos						
OTO SZAKOS - projektová kancelář, Nové Hamry 392, 362 24 - Tel. 353 396 341, 602 403 842, e-mail. otoszakos@seznam.cz Ing. IRENA PICHLOVÁ, Smetanova 467, 362 21 Nejdek, - Tel. 353 618 892, 775 252 580, e-mail: pichlova.irena@seznam.cz						
Zodpovědný projektant: Ing. Irena Pichlová		Podpis:				
Kreslil: Ing. Irena Pichlová						
Kraj:	Karlovarský	Obec:	Nejdek	Souprava:	Formát:	4x A4
Objednatel:	Město Nejdek, IČ: 00254801 nám. Karla IV. 239, Nejdek, 362 21				Měřítko:	1:50
Číslo zakázky:	PS 14.2016	Datum:	05.2016		Autorizace :	
Akte:	Rekonstrukce školní jídelny ZŠ nám. Karla IV., Nejdek		Stupeň:			
Část:	D.1.4.1. ZDRAVOTNĚ TECHNICKÉ INSTALACE		DPS			
Výkres:	D.1.4.1.5. PŮDORYS 1.PP - VODOVOD					